



Spa Retreats für Dior in Doha, Paris und an der Côte d'Azur

Design für Luxuswelten

Labvert ist ein Design- und Architekturstudio mit Sitz in Wien. Im Interview spricht Leiter Stephan Vary über die Kreation von Luxuswelten und die Bedeutung von Handwerkskunst. **VON LINDA PEZZEI**

» Das Wiener Architektur- und Designstudio Labvert ist auf Retail Architektur, Interior Design und Brand Design im Luxussegment spezialisiert. Im Interview spricht Stephan Vary über die Entwicklung maßgeschneiderter Konzepte für internationale Marken, die Verkaufs- und Erlebniswelten auf höchstem Niveau inszenieren.

KURIER: Wie definieren Sie wahren Luxus im Kontext von Design und Architektur, und wie spiegelt sich diese Philosophie in den Projekten von Labvert wider?

Stephan Vary: Wahrer Luxus bedeutet heute mehr als Reichtum oder opulentes Dekor – er steht für Qualität, Authentizität und Werte. In unserer Arbeit spielt der Begriff Luxus keine zentrale Rolle. Wichtiger sind Kategorien wie Erneuerung, Präzision und Stimmung. Ziel ist es, Räume zu schaffen, die das Lebensgefühl bereichern und perfekt auf die Bedürf-

nisse der Nutzer abgestimmt sind. Projekte wie die Dior Spas in Doha oder an der Côte d'Azur setzen dies um, indem sie Ruhe und Entschleunigung in einer durchdachten, harmonischen Gestaltung bieten. Wenige, aber hochwertige Elemente verstärken diese emotionale Qualität und machen sie zum integralen Bestandteil des Erlebnisses.

Wie balancieren Sie den Anspruch an Ästhetik und Luxus mit der Notwendigkeit von Funktionalität und Alltagsnähe?

Die Raumaufteilung ist immer funktional motiviert. Im Retailbereich müssen sich Kunden wohlfühlen, während das Personal optimale Bedingungen für den Service benötigt. Der Unterschied zwischen herkömmlichem Handel und Luxusmarken liegt in Raumgröße, Materialwahl und der erzeugten Stimmung. Nur das Zusammenspiel von Funktionalität und Ästhetikermöglicht eine geho-



Stephan Vary, Architekt und Industrial Designer, Leiter des Architektur- und Designbüros Labvert

bene und harmonische Raumatmosphäre.

Unterscheiden sich die kreativen Prozesse bei der Planung für das Luxussegment im Vergleich zu kleineren privaten Bauprojekten?

Ja, stark. Bei Luxusmarken gilt es, deren Geschichte und Wiedererkennungsmerkmale zu berücksichtigen, während private Projekte allein auf den Wünschen der Auftraggeber basieren. Große Konzerne arbeiten außerdem mit klaren Strukturen, während private Pro-

jekte viel mehr Eigeninitiative erfordern.

Welche Rolle spielen Materialien und Handwerkskunst?

Handwerkskunst ist essenziell – sie macht unsere Entwürfe erst umsetzbar. Gute Handwerker bringen Spezialwissen ein, wie etwa bei einem Rimowa-Store in Tokio mit Eichenholzlamellen und Washipapier. Hochwertige Materialien und exzellente Handwerkskunst sind unverzichtbar für unverwechselbares Design.

Wie sehen Sie die Zukunft des Luxusdesigns?

Luxus wird immer existieren, da Menschen nach dem Besonderen streben. Nachhaltigkeit und soziale Verantwortung gewinnen jedoch an Bedeutung. Kunden suchen nicht nur Produkte, sondern Werte und Erlebnisse, die ihren Lebensstil widerspiegeln – darauf müssen Marken reagieren. «

FOTOS: MARK GLASSNER (4); ANDREAS SCHEIBLECKER; PIERRE MOUTON (3)

Wohnen im Mid-Century-Stil in der Wiener Josefstadt

Eine klassische Altbauwohnung verwandelte Labvert in ein modernes Designerapartment im Mid-Century-Stil

Im achten Wiener Gemeindebezirk hat Labvert eine klassische Altbauwohnung gestaltet. Für einen designaffinen Auftraggeber, der zwischen Wien und Paris pendelt, entstand eine bis ins Detail durchdachte Wohnlandschaft, die Architektur, Grundriss und Möbeldesign harmonisch vereint. Statt eines heterogenen Stilmixes wurde eine konsequente Linie verfolgt: Materialien, Farben und Formen sind sensibel abgestimmt und variieren je nach Raumnutzung. Das Konzept orientiert sich am Mid-Century-Stil der 1950er- und 1960er-Jahre, ergänzt durch den Gedanken der Wiener Werkstätte. Viele Möbel und Accessoires wurden speziell für das Projekt entworfen und handgefertigt.

Herzstück ist ein offener Wohn-, Ess- und Kochbereich mit historischen Details wie renovierten Spiegeltüren und Kastenstockfenstern. Eine filigrane Stahl-Glaswand trennt die Küche flexibel ab, während hochwertige Materialien wie Terrazzo, Teakholz und Ahornholz für Eleganz sorgen. Ein



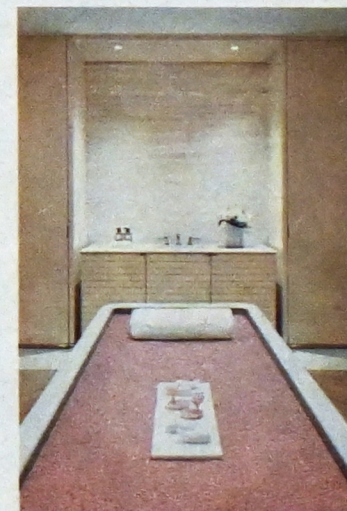
Highlight ist der maßgefertigte Esstisch, der mit Designerstühlen von Arne Jacobsen harmonisiert. Auch in den übrigen Räumen finden sich maßgeschneiderte Möbel und stilvolle Details, wie ein ruhiges Schlafzimmer mit Kaschmirvorhängen oder ein Badezimmer mit Terrazzo- und Teakholz-Akzenten. Das Ergebnis ist ein exklusives, zeitgemäßes Wohnambiente mit unverwechselbarer Handschrift. „Eine Wohnung so von Grund auf durchkomponieren zu dürfen, hat Selteneitswert. Ich habe es sehr genossen, gemeinsam mit den Auftraggebern eine Gesamtvision zu erarbeiten, in der nichts dem Zufall überlassen wurde und die bis ins kleinste Detail auf die Bedürfnisse der Wohnungsbesitzer abgestimmt ist“, erzählt Stephan Vary, Leiter des Architektur- und Designbüros Labvert.

Labvert vereint Mid-Century-Design, maßgefertigte Möbel und natürliche Materialien zu einem harmonischen Wohnambiente

Dior Spa Retreats: Luxuriöse Oasen für Körper und Seele

Labvert verbindet an allen Standorten zeitlose Eleganz mit der unverkennbaren Handschrift von Dior

Labvert hat für Dior drei exklusive Spa-Destinationen geschaffen, die Luxus und Entspannung auf höchstem Niveau verbinden: Inmitten des Hamad International Airports in Doha lädt das Dior Luxury Beauty Retreat Reisende ein, dem Trubel zu entfliehen. Acht individuell gestaltete Behandlungsräume, eine Constellation-Doppelsuite mit privatem Hammam und Jacuzzi sowie ein exklusiver Bereich für Männer mit Barbier-Service schaffen eine luxuriöse Ruheoase. Die zweistöckige Boutique im tropischen Indoor-Garten Orchard überzeugt mit klarer Designsprache.



Labverts exklusive Spa-Destinationen für Dior vereinen wie hier in Doha zeitlose Eleganz mit modernem Design und höchstem Komfort

An der Côte d'Azur erwartet Gäste des legendären Hotels du Cap-Eden-Roc ein Dior Spa, das sich harmonisch in die Natur einfügt. Sandtöne, Onyx-Akzente und Behandlungsräume mit Meerblick spiegeln die Umgebung wider. In Paris erstrahlt das Dior Spa im Hôtel Plaza Athénée in neuem Glanz: Marmor, Goldakzente und raffiniertes Lichtdesign schaffen eine elegante Atmosphäre, ergänzt durch modernste Beauty-Treatments wie die innovative Dior Light Suite. „Elegante Linien, luxuriöse Materialien und eine sanfte Farbpalette ergeben stets ein Ambiente der Ruhe und Raffinesse“, erklärt Industrial Designer Stephan Vary.